

令和6年度

空調機設置工事 設計書

工事場所

湖北水道企業団 柏原配水場

湖北水道企業団

名 称	材 種	寸法及形状	単位	変更前			変更後			備 考
				数量	単価	金額	数量	単価	金額	
A.空調機設置(薬注棟)			式	1.0						
1 機器設備工事										
床置224形空調機	型式PFZ-ERMP224E3		式	1.0						同等品以上
内訳	インバーター-224形室外機, 床置224形室内機, 室内機用木台									
同上搬入据付			式	1.0						
室外機用スライドブロック600L			式	1.0						
室外機用転倒防止金物取付			式	1.0						材工共
小計										
2 配管設備工事										
冷媒配管材φ9.52×φ25.4			m	4.0						
ドレン配管材			m	4.0						保温付VP
継手・接合材			式	1.0						
支持金物			式	1.0						
消耗雑材			式	1.0						
配管工賃			式	1.0						
小計										
3 電気設備工事										
電源工事										
手元開閉器盤 SUS製			面	1.0						漏電ブレーカー3P40A1台含む

名 称	材 種	寸法及形状	単位	変更前			変更後			備 考
				数量	単価	金額	数量	単価	金額	
EM-CE8mm2×4芯			m	22.0						
G28パイプ HDZ			本	1.0						
エフレックス FEPφ30			m	13.0						
防水プリカ #30			m	1.0						
継手接合材			式	1.0						
支持金物			式	1.0						
消耗雑材			式	1.0						
アスファルト研り撤去工事			式	1.0						5㎡
掘削			式	1.0						砕石, 土, 3㎡
埋戻し			式	1.0						砕石, 土, 3㎡
アスファルト補修			式	1.0						材工共 5㎡
ハンドホールコア抜き			式	1.0						
電源工事工賃			式	1.0						
渡り配線			m	6.0						
小計										
4 その他付帯工事										
気密テスト			台	1.0						
真空引き			台	1.0						
試運転調整			式	1.0						
外部サスラッキング			式	1.0						材工共 3m以下

名 称	材 種	寸法及形状	単位	変更前			変更後			備 考
				数量	単価	金額	数量	単価	金額	
B.空調機更新(管理棟2F操作室)			式	1.0						
1 撤去工事										
冷媒回収破壊処理費			式	1.0						R410 約5kg
床置160形空調機撤去			式	1.0						
冷媒・ドレン配管撤去・渡り			式	1.0						配線撤去
ラッキング撤去			式	1.0						
電源線撤去			式	1.0						材工共
小計										
2 機器設備工事										
床置160形空調機	型式PSZ-ERMP160K3		式	1.0						同等品以上
内訳	インバーター160形室外機, 床置160形室内機, 室内機用木台									
同上搬入据付			式	1.0						
室外機用スライドブロック			式	1.0						材工共
室外機用転倒防止金物取付			式	1.0						材工共
小計										
3 配管設備工事										
冷媒配管材 $\phi 9.52 \times \phi 15.88$			m	10.0						
ドレン配管材20A			m	10.0						VP・断熱ドレンホース
継手・接合材			式	1.0						

名 称	材 種	寸法及形状	単位	変更前			変更後			備 考
				数量	単価	金額				
支持金物			式	1.0						
消耗雑材			式	1.0						
配管工賃			式	1.0						
小計										
4 電気設備工事										
電源工事										
EM-CE5.5mm2×4芯			m	12.0						
G22パイプ HDZ			本	1.0						既設1部利用
サス防水プールBOX			個	1.0						200口×H200E付
防水プリカ #24			m	3.0						
継手接合材			式	1.0						
支持金物			式	1.0						
消耗雑材			式	1.0						
電源工事工賃			式	1.0						
渡り配線			m	12.0						材工共
小計										
5 その他付帯工事										
気密テスト			台	1.0						
真空引き			台	1.0						

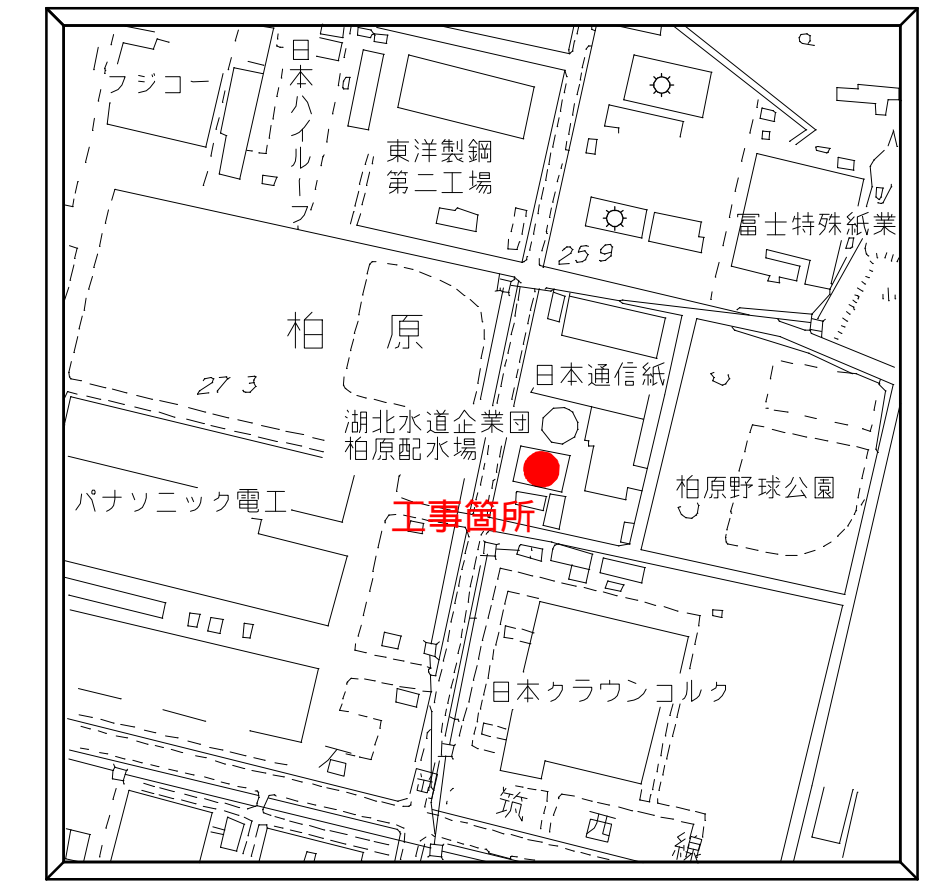
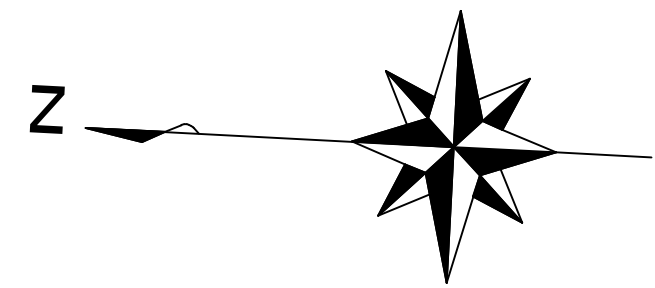
令和6年度

空調機設置工事 図面

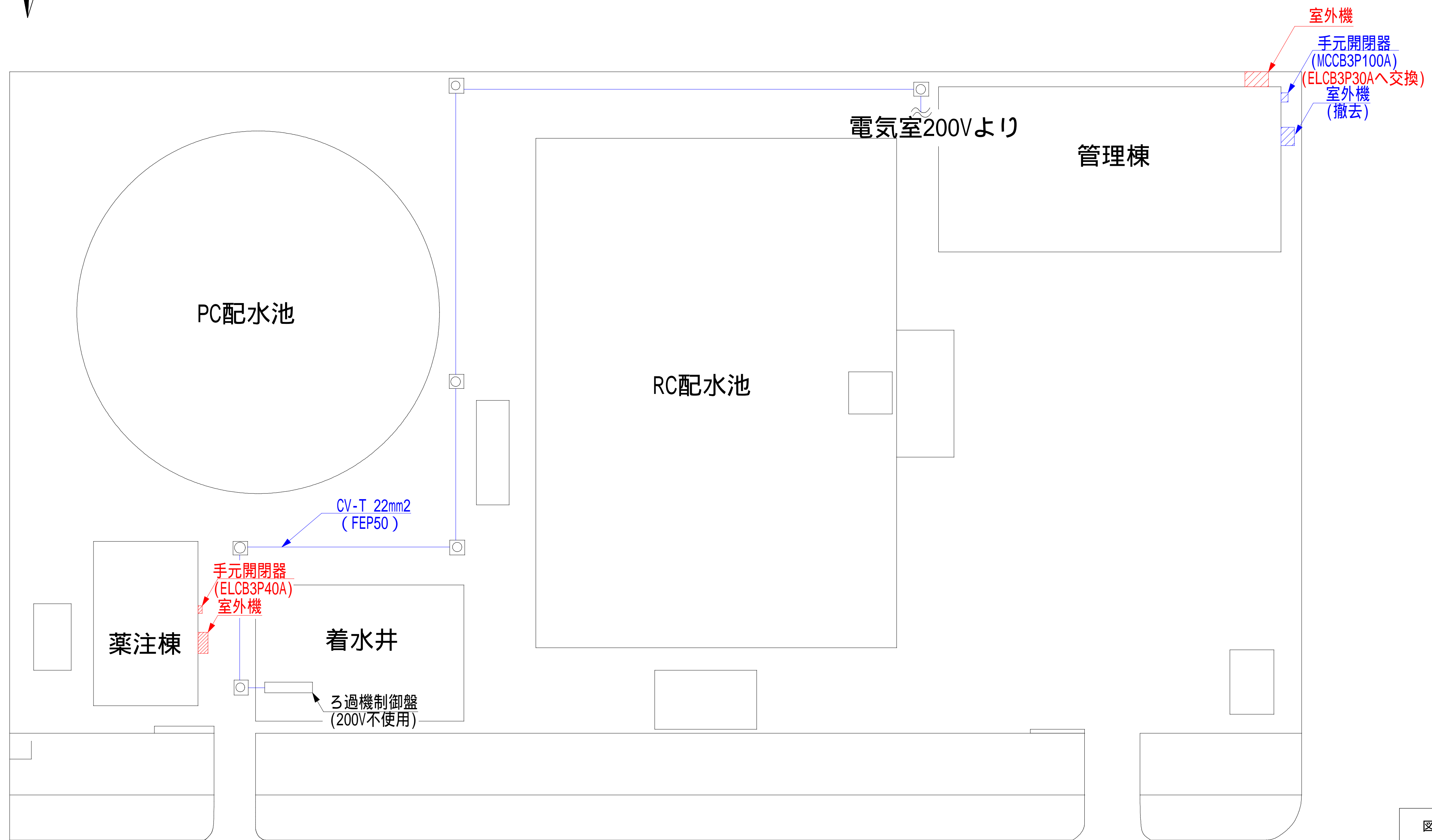
工事場所

湖北水道企業団 柏原配水場

湖北水道企業団

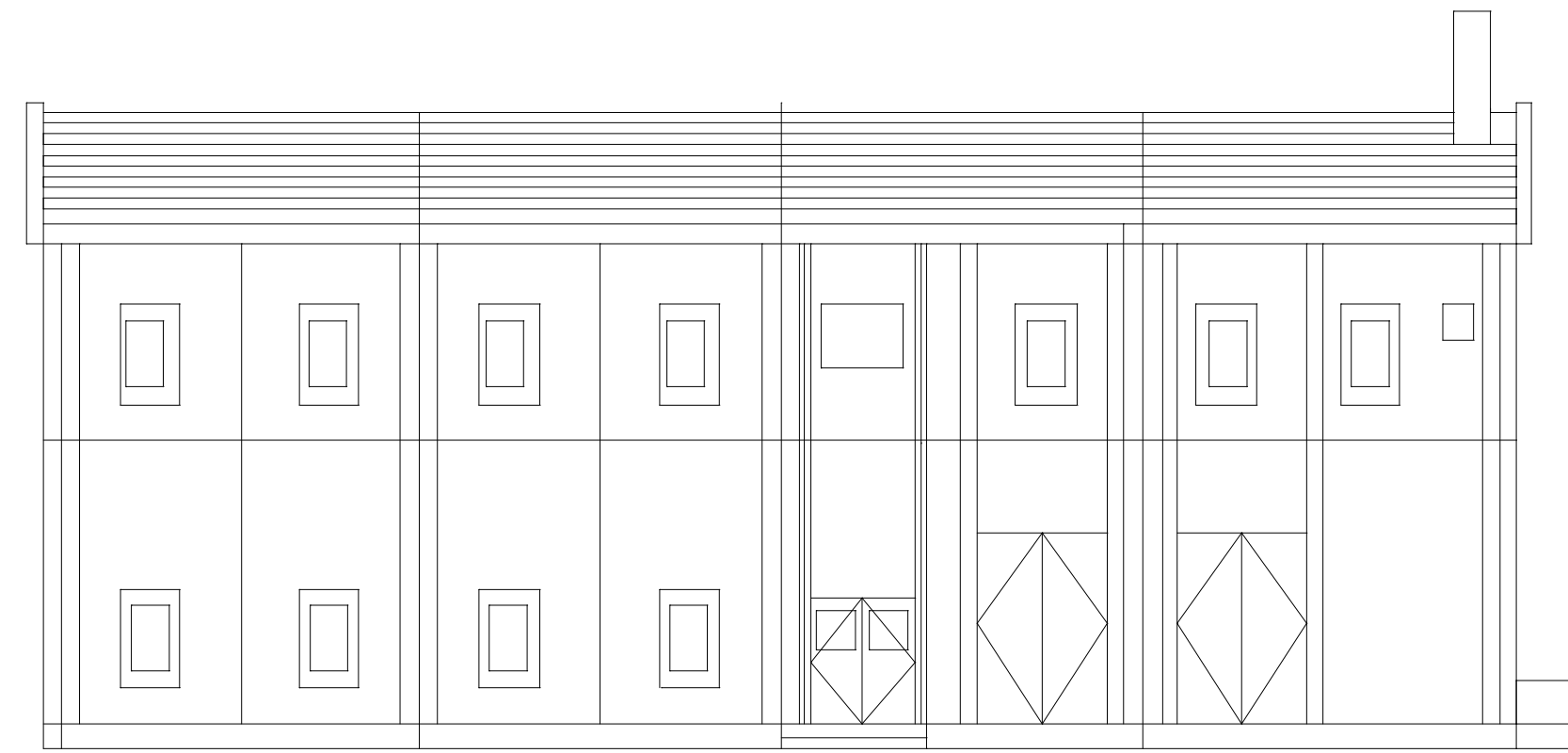


案内図

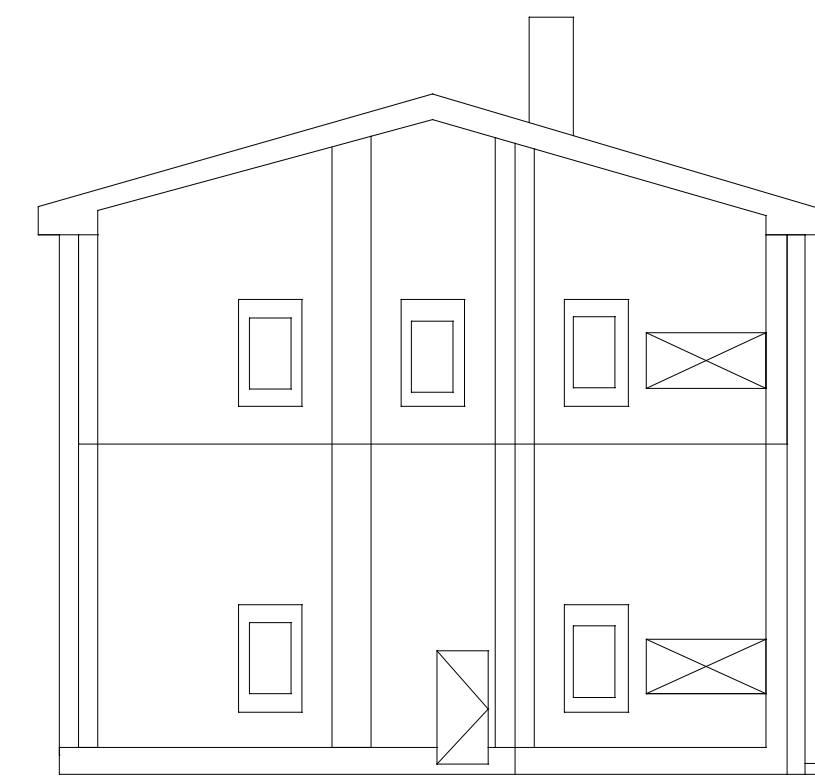


構内平面図

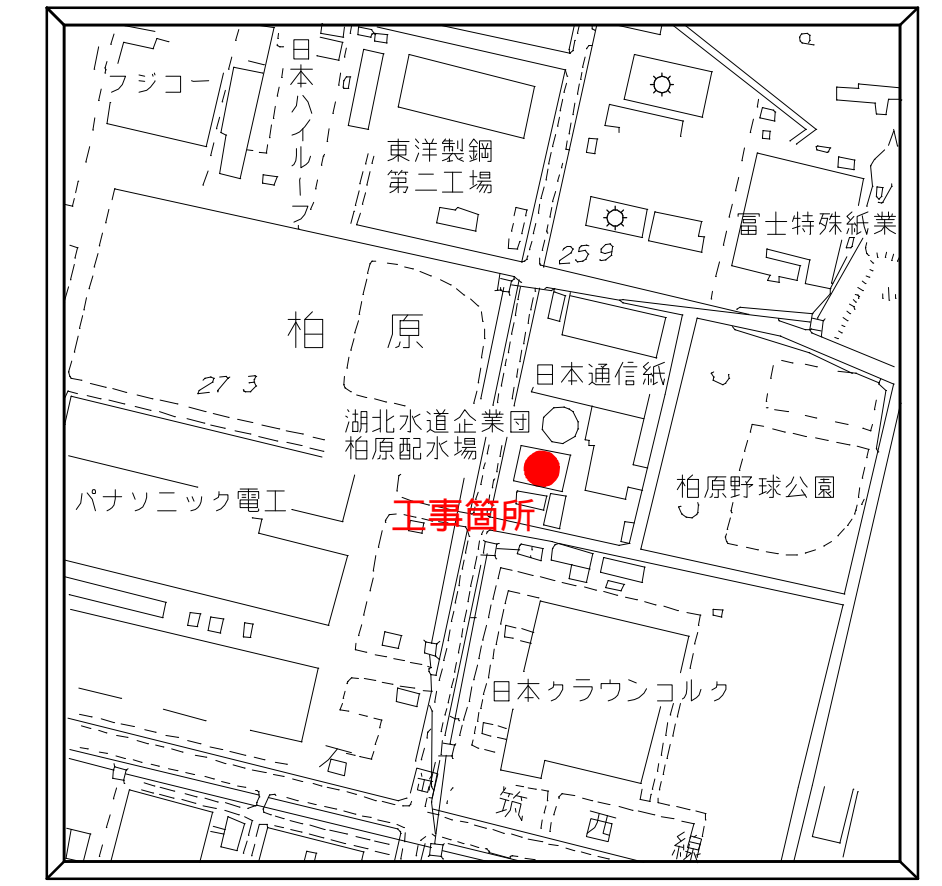
図面種別	構内平面図	図面番号	1/3
縮尺	S = FREE	原図用紙サイズ	A1
工事件名	空調機設置工事		
工事場所	湖北水道企業団 柏原配水場		
設計年月日	令和6年4月		
発注者	湖北水道企業団		



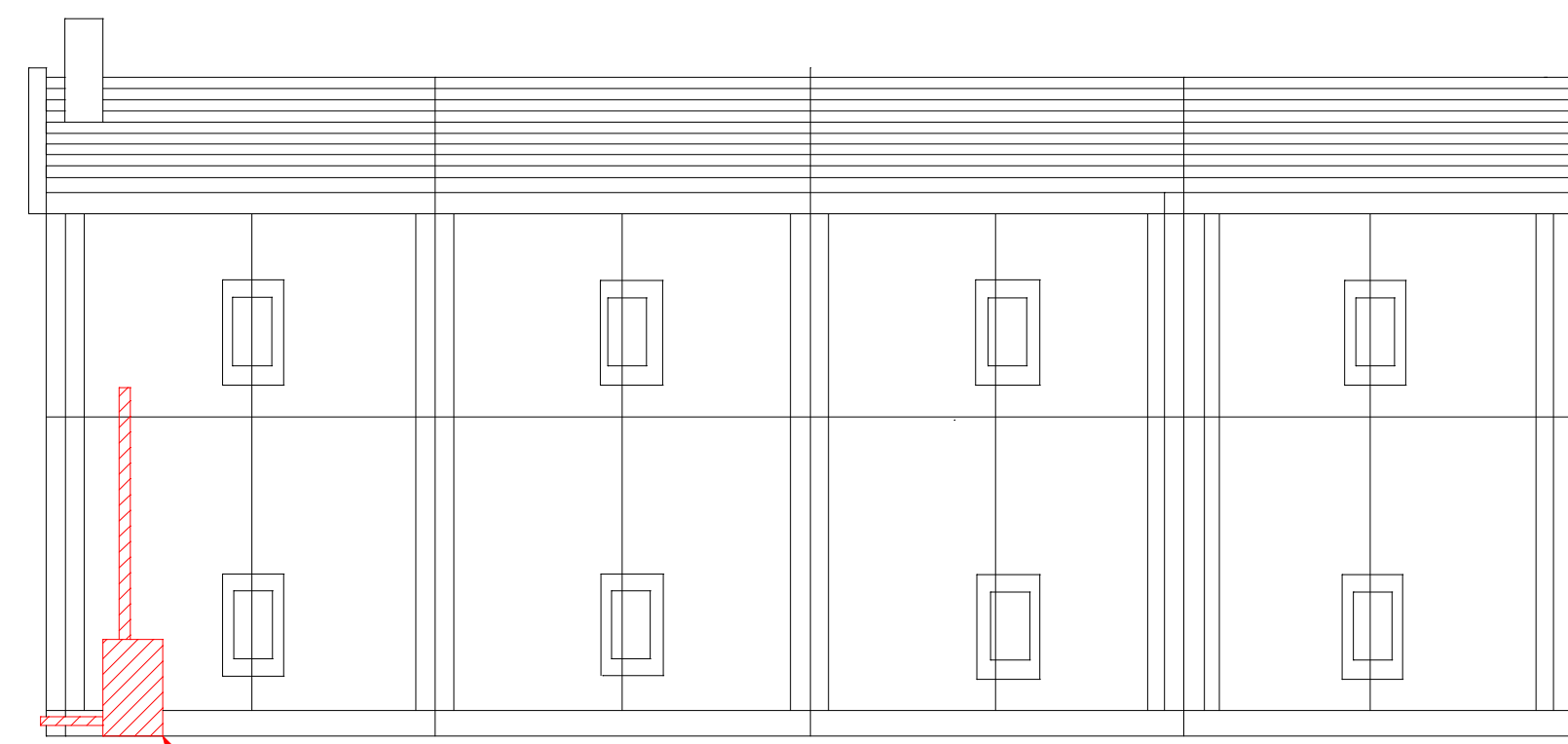
西側立面図



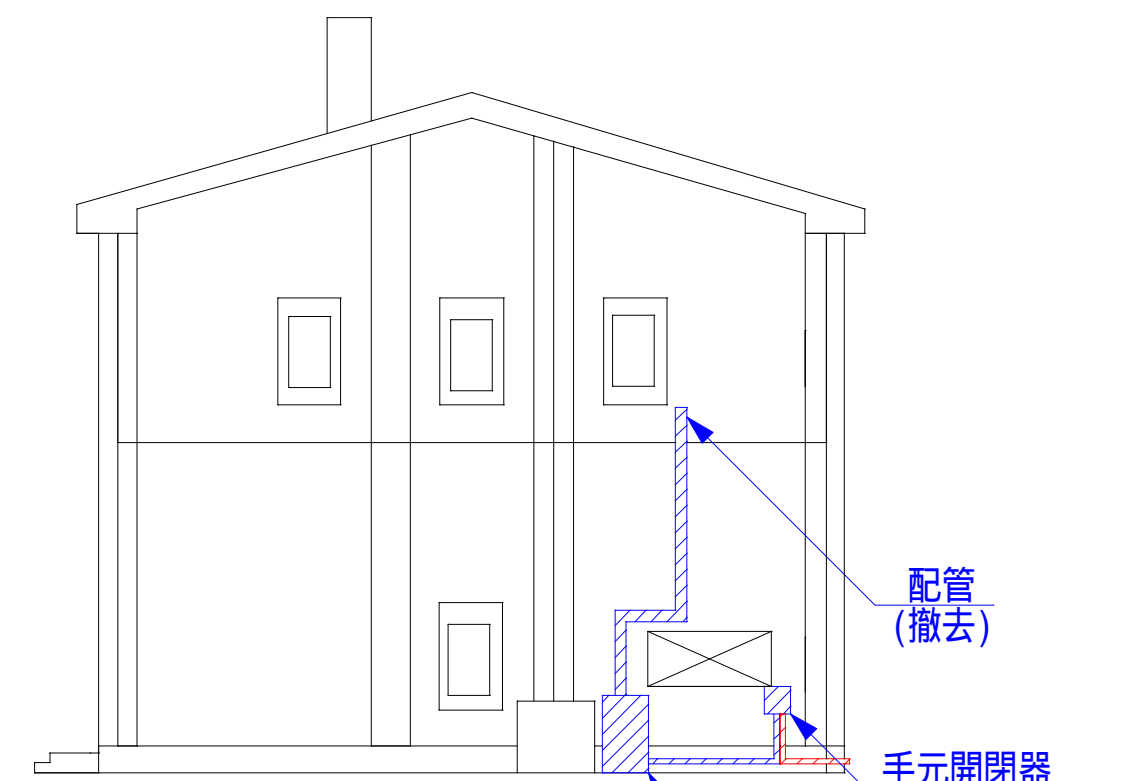
北側立面図



案内図

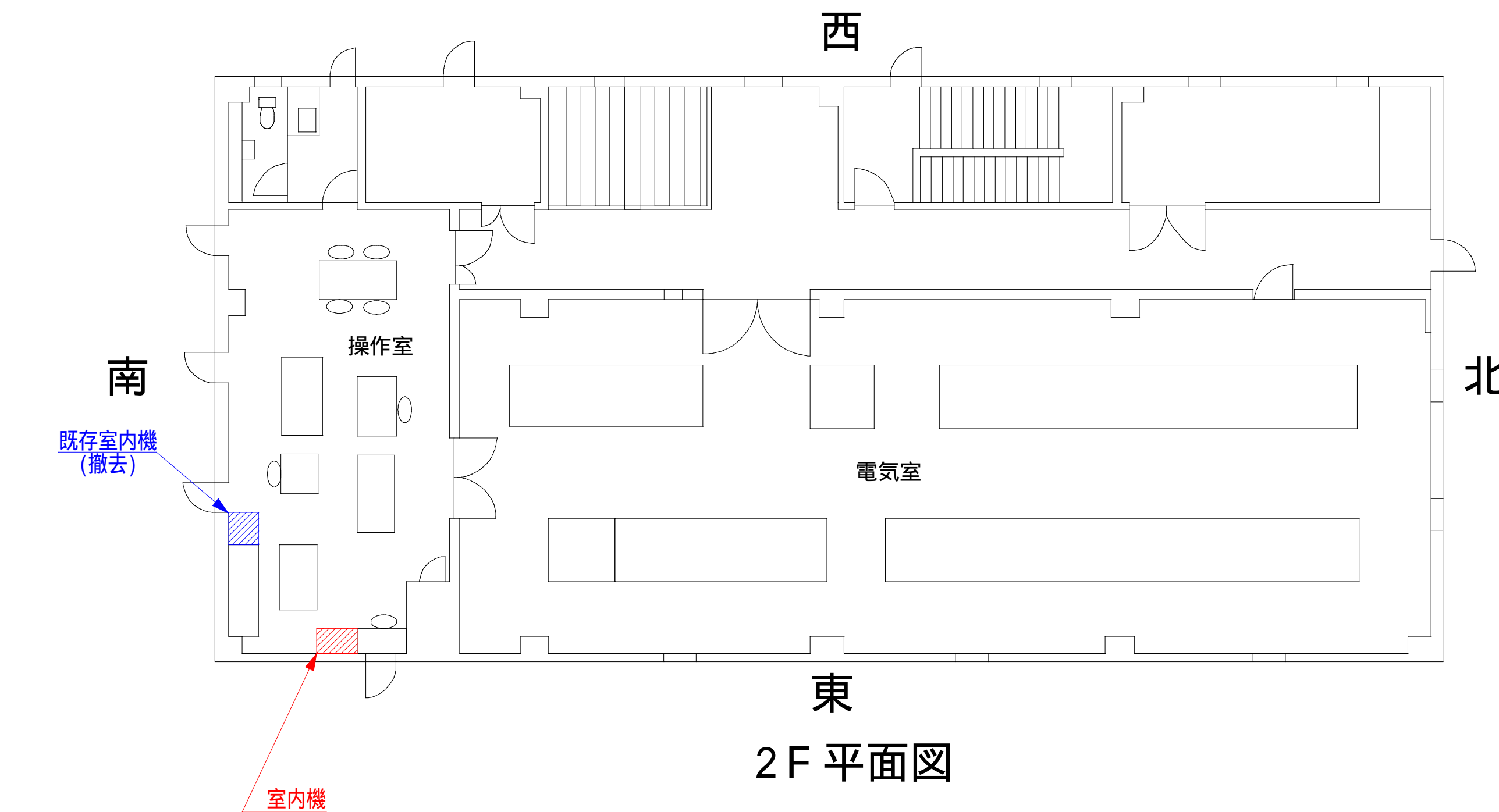


東側立面図



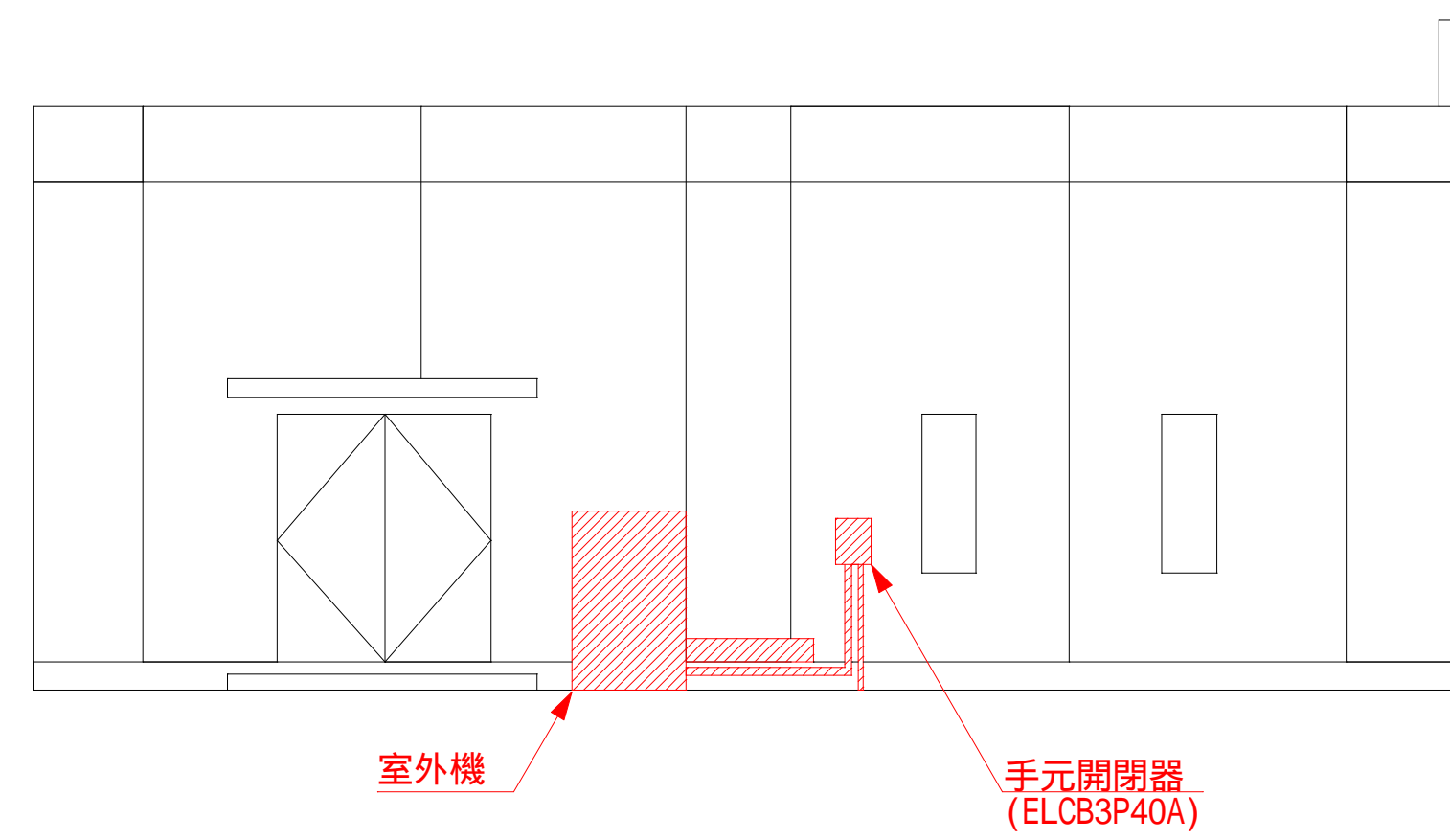
南側立面図

配管 (撤去)
 手元開閉器 (MCCB3P100A) (ELCB3P30Aへ交換)
 既存室外機 (撤去)

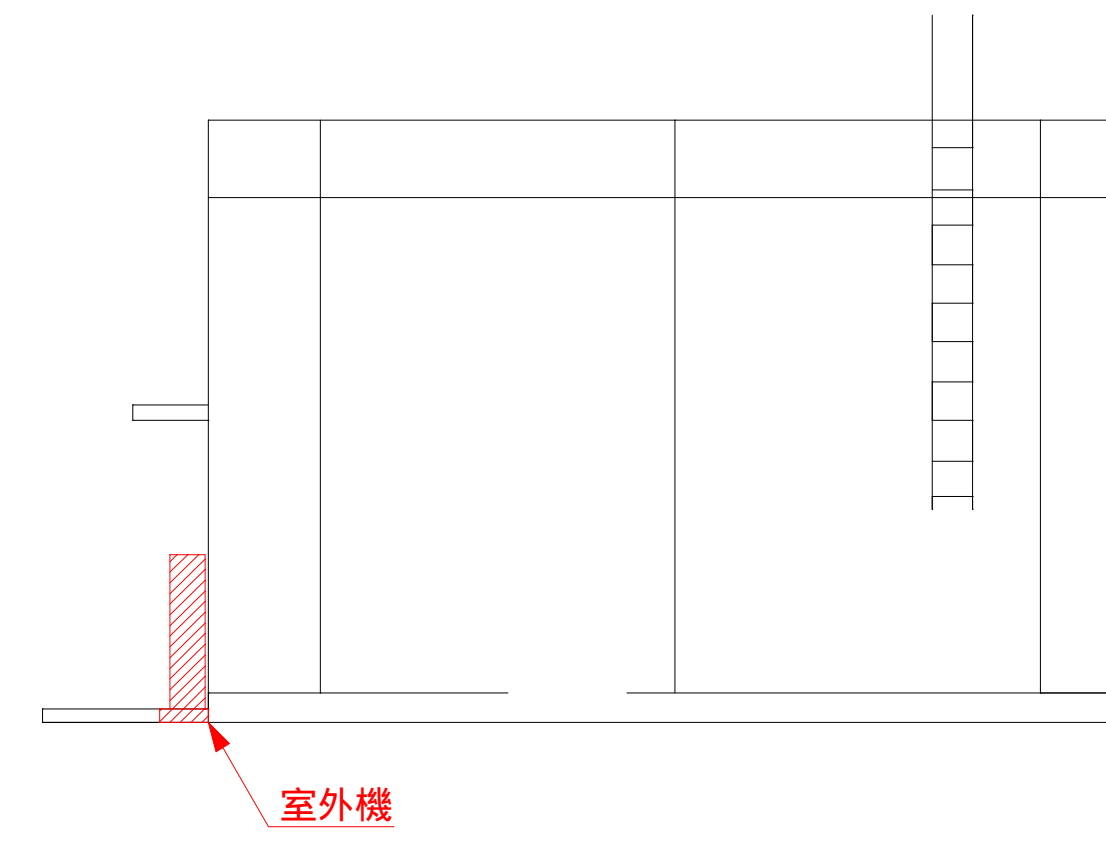


2F 平面図

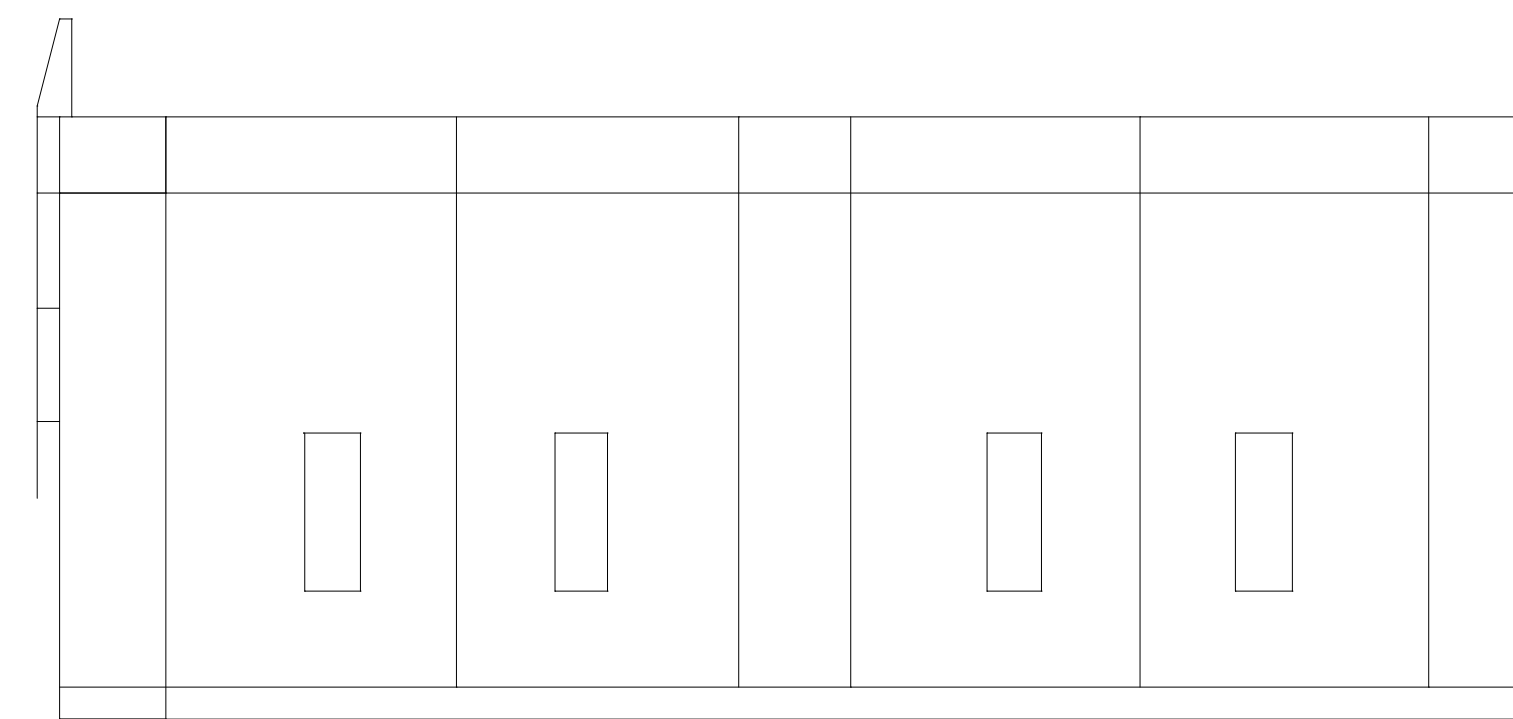
図面種別	管理棟平面・立面図	図面番号	2/3
縮尺	S = FREE	原図用紙サイズ	A1
工事件名	空調機設置工事		
工事場所	湖北水道企業団 柏原配水場		
設計年月日	令和6年4月		
発注者	湖北水道企業団		



南側立面図



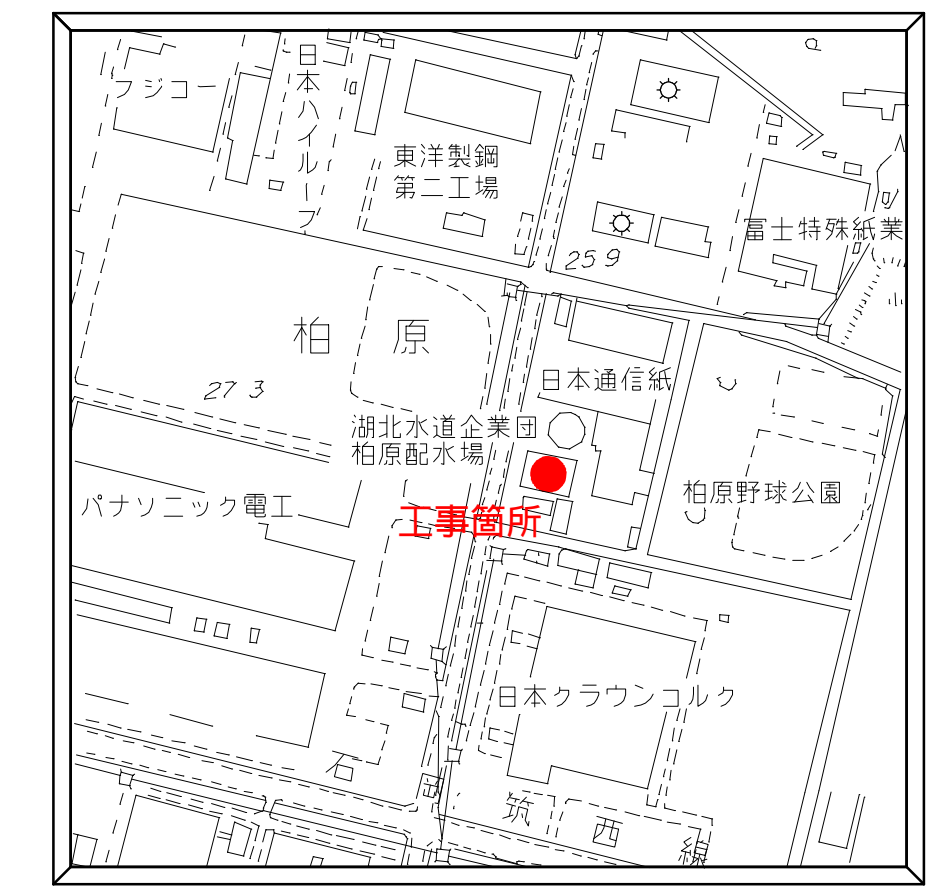
東側立面図



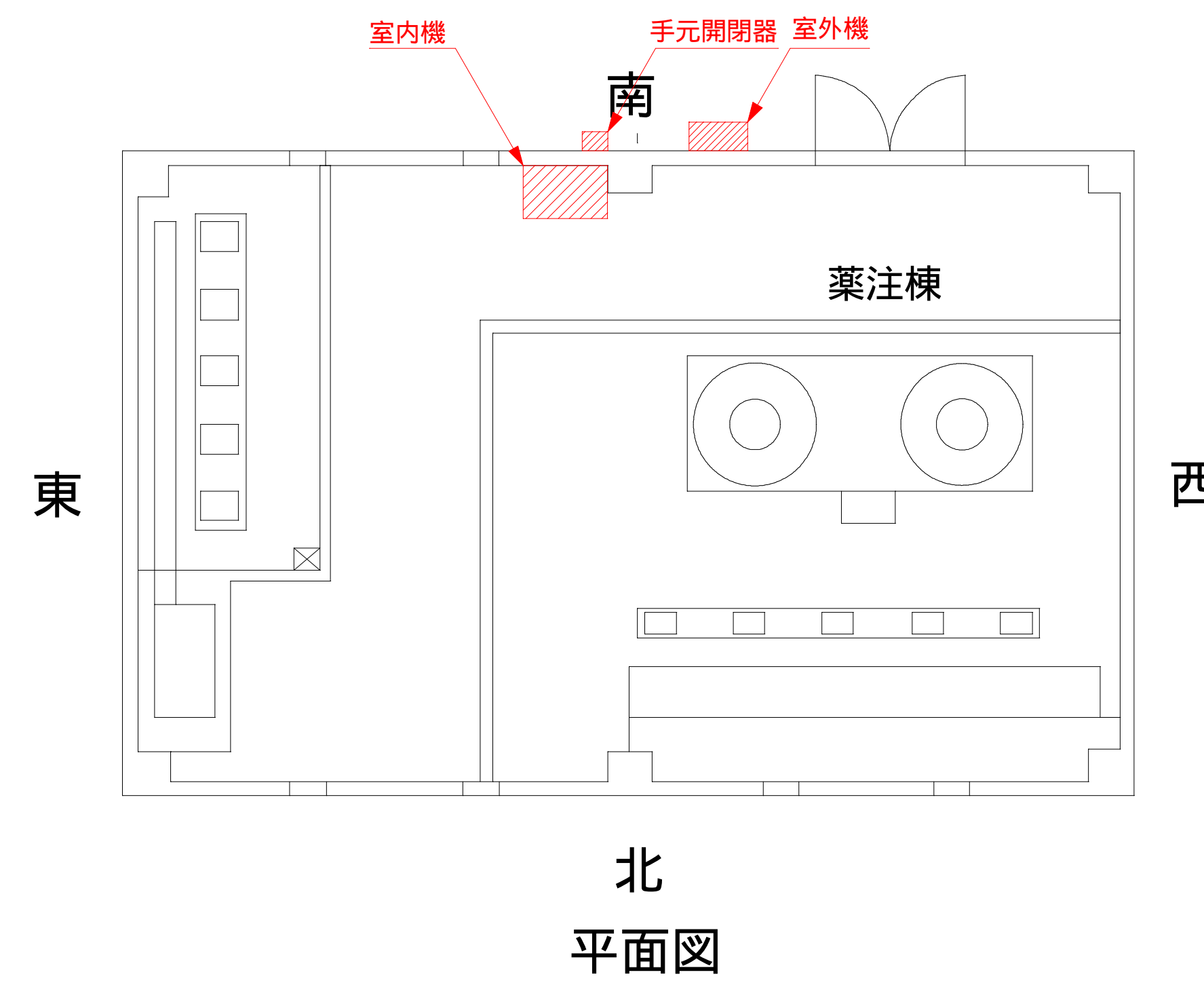
北側立面図



西側立面図



案内図



北
平面図

図面種別	薬注棟平面・立面図	図面番号	3/3
縮尺	S = FREE	原図紙サイズ	A1
工事件名	空調機設置工事		
工事場所	湖北水道企業団 柏原配水場		
設計年月日	令和6年4月		
発注者	湖北水道企業団		

仕様書

本仕様書は令和6年度の空調機設置工事（湖北水道企業団 柏原配水場）に適用する。

1. 概要

本工事は柏原配水場薬注棟に、新たに空調機(付帯機器一式含)の設置を行うものと、管理棟2階操作室の空調機器(付帯機器一式含)の更新を行うものである。

2. 作業内容

・空調機設置(薬注棟)

- (1) 機器を設置するに当たり必要となる電源を確保すること。なお、薬注棟内に200Vの引込が無いため、ろ過機制御盤内にある200Vを空調用電源として改造すること。改造には掘削等を伴うため、他の配線、配管には十分注意を払いながら作業すること。
- (2) 電源改造の際は、空調機用の漏電ブレーカー、手元開閉器盤等を薬注棟に新たに設置すること。
- (3) 室内機設置は置台を介し床固定とすること。
- (4) 室外機設置には転倒防止策を講じること。
- (5) 配線、配管及び機器設置後は、各種試験を行い、試運転調整を行うこと。

・空調機更新(管理棟2F操作室)

- (1) 冷媒回収破壊処理を法令に準じ適正に処理すること。
- (2) 高所作業を行う際は、必ず足場設置を行う等の安全対策を講じること。
- (3) 冷媒配管、ドレン配管、渡り配線等すべて更新すること。
- (4) 室内機設置は置台を介して床固定とすること。
- (5) 室外機設置には転倒防止策を講じること。
- (6) 室内外の配管化粧材は、既設と同様とする。
- (7) 配線、配管及び機器設置後は、各種試験を行い、試運転調整を行うこと。

3. 部品及び作業仕様

・空調機設置(薬注棟)

空調機(床置型室内機及び室外機)	床置 224 形相当以上 三菱 PFZ-ERMP224E3 同等品以上	1 セット
室内機用架台	木台	1 式
室外機用架台	スライドブロック	1 式
配管材(冷媒管)	φ9.52×φ25.4 4m	1 式
配管材(ドレン管)	VP に保温 4m	1 式
ラッキング		1 式
空調機取付消耗品		1 式
配管材消耗品		1 式
手元開閉器盤	SUS 製 (漏電ブレーカー3P 40A 1 台含む)	1 セット

電気配線	EM-CE8mm ² ×4芯 22m	1式
電気工事消耗材		1式
電源改造	土工	1式
外壁コア抜き	ダイヤモンドコア	1式

・空調機更新(管理棟)

空調機(床置型室内機及び室外機)	床置 160形相当以上 三菱 PSZ-ERMP160K3 同等品以上	1セット
室内機用架台	木台	1式
室外機用架台	スライドブロック	1式
配管材(冷媒管)	φ9.52×φ15.88 10m	1式
配管材(ドレン管)	20A VP・断熱ドレンホース 10m	1式
ラッキング	8m	1式
空調機取付消耗品		1式
配管材消耗品		1式
電気配線	EM-CE5.5mm ² ×4芯 22m	1式
電気工事消耗材		1式
外壁コア抜き	ダイヤモンドコア	1式

4. 提出書類

(1) 着工前

着工届、工事工程表、現場代理人及び主任技術者届、各資格証写し、現場代理人経歴及び主任技術者経歴書、工事撮影責任者届、材料使用届、その他監督職員が必要と認めるもの 以上2部

(2) 竣工後

竣工届1部、工事報告書、工事写真、産業廃棄物処理関係書類、その他監督職員が指示する書類を湖北水道企業団指定の青色のファイルに綴り、2部提出する。また、物品納品伝票、安全衛生関係書類は別にファイル綴じして提出すること。

上記竣工後に提出する書類一式を電子データ化し、CD-ROM 収め提出すること。

5. その他

- (1) 受注者は、「電気工事」の作業において、第一種電気工事士又は認定電気工事従事者を従事させること。
- (2) 設置及び更新により発生する廃材及び撤去機材は分別し、リサイクル又は産廃として適正に処理すること。
- (3) 本仕様書に定めのない事項について受注者は監督職員と協議して決定することとし、その内容及び決定事項について記録した文書を監督職員に提出すること。
- (4) 本履行中に受注者が湖北水道企業団に損害を与えた場合には、受注者はその損害の全てを補償すると共に速やかに原状回復を図るものとする。但し、受注者の責に帰するものでないときにはこの限りではないものとする。