

## 令和2年度より申請書が新しくなりました

以前の様式でも申請は可能です

## 給水装置工事申請書(記入例)

(台帳)

湖北水道企業団企業長 殿

設計  
審査公道  
検査竣工  
検査

審査済第 号

水栓番号第 号

検査合格印

局長

水道技術管理者

次長

業務課長

課長補佐

給水グループ長

検査員

水道技術管理者

業務課長

課長補佐

課長補佐

給水グループ長

監督員

設計確認

水道技術管理者

業務課長

課長補佐

課長補佐

給水グループ長

設計審査

受付

|    |
|----|
| 受付 |
|----|

|                |           |          |      |                             |                   |     |              |      |
|----------------|-----------|----------|------|-----------------------------|-------------------|-----|--------------|------|
| 工事種別<br>該当箇所に✓ | ✓新設<br>撤去 | 改造<br>修繕 | 装置別  | 一般、アパート、<br>事務所、水栓柱等<br>を記入 | ECOキュート<br>該当箇所に✓ | ✓有  | 無            | 地図番号 |
| 工事場所           | 市 1234番   |          | フリガナ | コホク タロウ                     |                   | TEL | 0299-24-3232 |      |
| 申込者            | 湖北 太郎     |          | 住所   | 市 5678番                     |                   |     |              |      |

湖北水道企業団給水条例及び関係法令等に基づき下記の事項を遵守し給水装置工事を申請致します。

- 給水装置の公道地下部分(配水管より止水栓)までは完成後無償で企業団に移管します。
- 利害関係等により給水装置の取り扱いについて問題が生じた場合には当事者(申込者)の責任及び費用負担にて問題を解決します。

同意・承諾 該当する種別に✓すること

|    |          |         |    |
|----|----------|---------|----|
| 種別 | ✓私有地(土地) | 私有管(分岐) | 私道 |
|----|----------|---------|----|

|     |       |    |         |
|-----|-------|----|---------|
| 所有者 | 湖北 水子 | 住所 | 市 5678番 |
|-----|-------|----|---------|

|      |         |                    |
|------|---------|--------------------|
| 該当場所 | 市 1234番 | 複数名の場合は別紙での提出も可です。 |
|------|---------|--------------------|

|    |         |         |    |
|----|---------|---------|----|
| 種別 | 私有地(土地) | 私有管(分岐) | 私道 |
|----|---------|---------|----|

|     |  |    |  |
|-----|--|----|--|
| 所有者 |  | 住所 |  |
|-----|--|----|--|

|      |  |  |
|------|--|--|
| 該当場所 |  |  |
|------|--|--|

|         |    |       |    |
|---------|----|-------|----|
| 口径      | 番号 | 取付年月日 | 指針 |
| 企業団にて記入 |    |       |    |

|                     |             |
|---------------------|-------------|
| 指定給水装置工事業業者・指定番号第 号 | 市×××1-2-3   |
| 湖北水道設備(株)           | TEL 0299- - |

|             |           |
|-------------|-----------|
| 給水装置工事主任技術者 | 登録第 ××× 号 |
| 氏名          | 湖北 太郎     |

|        |  |
|--------|--|
| 道路占用関係 |  |
|--------|--|

| 種別 | 占用面積   | 砂利道<br>舗装 | 道の別   | 備考        |
|----|--|-----------|-------|-----------|
| 国道 | 4.4×0.026<br>=0.114(m <sup>2</sup> )           |           | 市道 号線 | 全面<br>通行止 |
| 県道 | 占用距離×口径の大きさ<br>=占用面積(m <sup>2</sup> )          |           | 舗装道   |           |
| 市道 | 占用書類(案内図、迂回図、規制図、標識図)<br>全面通行止は6部、片側交互通行は5部を提出 |           |       |           |

## 工事設計書

| 公道分設計     |            |      | 流末分設計       |         |       |
|-----------|------------|------|-------------|---------|-------|
| 名称        | 規格         | 数量   | 名称          | 規格      | 数量    |
| サドル分水栓    | DIP 150×25 | 1    | HIVP        | 20      | 23.9m |
| 異径ソケット    | 25×20      | 1    | 同上継手        | 20      | 一式    |
| ガイドナットシモク | 25         | 1    | 湯水混合水栓      | 13      | 2ヶ    |
| HIVP      | 20         | 6.4m | シャワー付湯水混合水栓 | 13      | 1ヶ    |
| 同上継手      | 20         | 一式   | ポールタップ      | 13      | 2ヶ    |
| 乙止水栓      | 20         | 1    | 架橋ポリエチレン管   | XPEP 20 | 4.2m  |
| 乙止水栓筐     | 75×450     | 1    | 架橋ポリエチレン管   | XPEP 13 | 35.2m |
| 丙止水栓      | 20         | 1    |             |         |       |
| 量水器筐      | 20         | 1    |             |         |       |

DIPからの取り出しを行う場合、サドル分水栓の口径を一つ大きくすること。

公道内に仕切弁を設置する場合、湖北使用の仕切弁(筐)を設置すること。

埋戻しに関しては、山砂または川砂を使用すること。

公道分の管種はHIVP(耐衝撃硬質ポリ塩化ビニル管)を使用すること。

|   |  |
|---|--|
| 申請時 必要書類一覧  |  |
| 公図及び謄本 (工事種別に関係なく提出)  |  |
| 減免申請書(様式第1号) (減免が適用になる場合(新規、口径変更、井戸切替等)提出)                                    |  |
| 給水装置使用開始・中止届(様式第7号)   |  |
| 給水装置所有者変更届(様式第8号)   |  |
| 道路占用・協議書関連書類(片側交互通行 ~ 各5部、全面通行止 ~ 各6部提出)<br>(案内図(拡大、詳細)、規制図、標識図、迂回図(全面通行止のみ)) |  |
| 水理計算書 (装置別が集合住宅の場合提出)   |  |
| 誓約書 (水栓柱1本のみ、水量水圧不足、直結希望等の申請の場合に提出)   |  |
| 代理人選任届(様式第2号) (申請者が構成市以外の場所で居住する場合に提出)  |  |

工事種別に関係なく竣工検査を行いますので、ご連絡をお願いします。

(工事場所案内略図)北を上にして記入のこと



## 企業団納付金

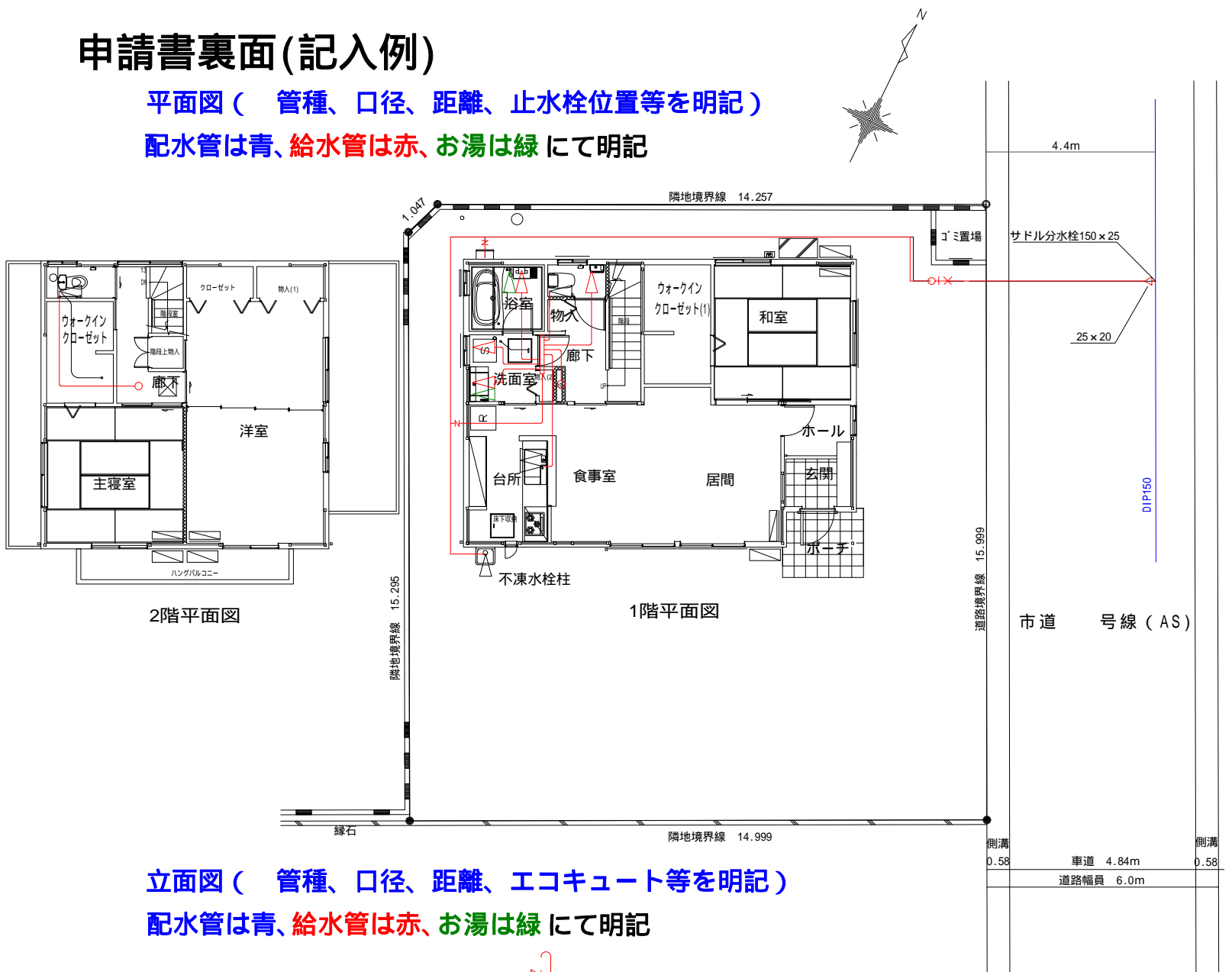
|         |   |
|---------|---|
| 申請手数料   | 円 |
| 加入金     | 円 |
| 管理監督手数料 | 円 |
| 設計審査手数料 | 円 |
| 道路占用手数料 | 円 |
| 竣工検査手数料 | 円 |
| 合計      | 円 |
| 備考      |   |

受付

# 申請書裏面(記入例)

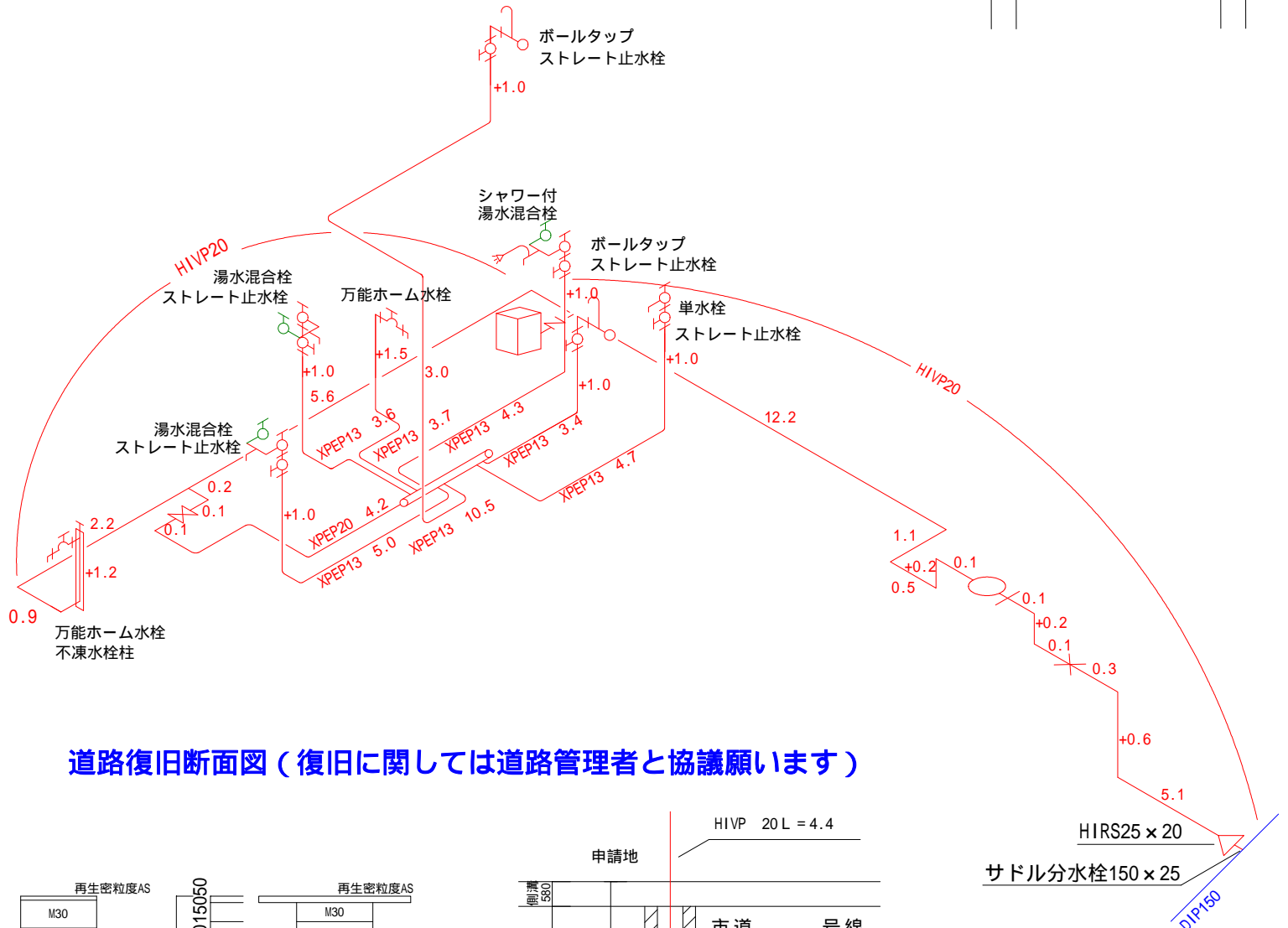
平面図 ( 管種、口径、距離、止水栓位置等を明記 )

配水管は青、給水管は赤、お湯は緑にて明記

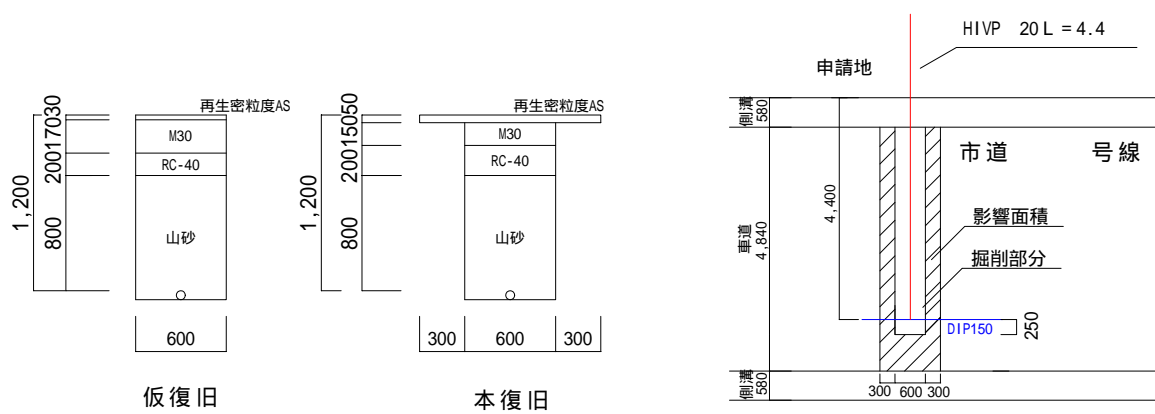


立面図 ( 管種、口径、距離、エコキュート等を明記 )

配水管は青、給水管は赤、お湯は緑にて明記



道路復旧断面図 ( 復旧に関しては道路管理者と協議願います )



DIPからの取り出し工事はサドル分水栓の口径を一つ大きくすること